



信頼と、確かな品質を。
マル信無線電機株式会社

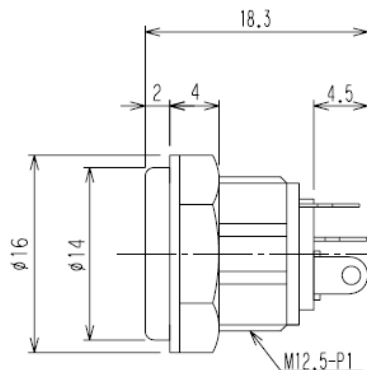
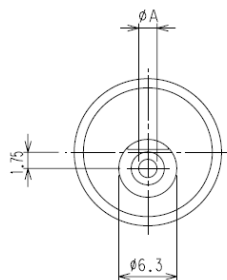


アイコー電子株式会社

新製品のご紹介

2025/12/1

POWER DC JACK(パネル取り付け) MJ-10H / MJ-11H

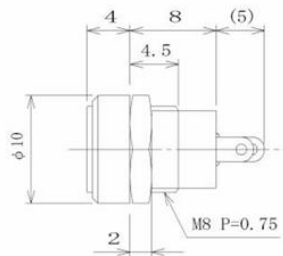
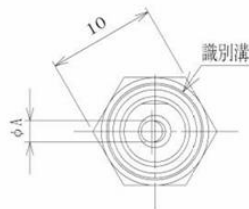


仕様 SPECIFICATION

1. 定 格: MJ-10H=DC12V 3A
RATING MJ-11H=DC12V 3A
※スイッチ接点部=DC12V 2A
terminal of breck-shunt spring=DC12V ;
2. 接触抵抗: 30 m Ω 以下。
CONTACT RESISTANCE: 30 m Ω MAX.
3. 絶縁抵抗: DC500V/100 M Ω 以上。
INSULATION RESISTANCE:
DC500V/100 M Ω MI N.
4. 耐電圧 : AC500V 1分間。
WITHSTAND VOLTAGE:
AC500V 1 MINUTE.
5. 適合プラグ: MJ-10H= $\phi 5.5 \times 2.1$
MATE PLUG MJ-11H= $\phi 5.5 \times 2.5$

従来品		新製品	
品番:	仕様	品番:	仕様
MJ-10A	$\phi 5.5 \times 2.1$ (DC 12V 0.5A)	MJ-10H	$\phi 5.5 \times 2.1$ (DC 12V 3A) ※スイッチ接点部=DC12V 2A
MJ-11A	$\phi 5.5 \times 2.5$ (DC 12V 1A)	MJ-11H	$\phi 5.5 \times 2.5$ (DC 12V 3A) ※スイッチ接点部=DC12V 2A

POWER DC JACK(パネル取り付け) MJ-14SH / MJ-15SH

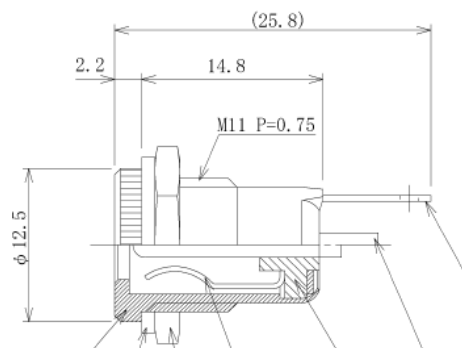
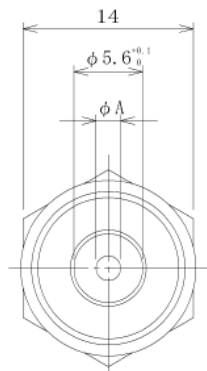


仕 様 SPECIFICATION

1. 定格 : MJ-14SH= DC12V 6A DC24V 3A
Rating : MJ-15SH= DC12V 6A DC24V 3A
2. 絶縁抵抗:DC500V/100M Ω以上。
Insulation resistance:
DC500V/100MΩ MIN.
3. 耐電圧 :AC500V 1分間。
Withstand voltage:
AC500V 1minute.
4. 接触抵抗:30m Ω以下
Contact resistance:
30mΩ MAX

従来品		新製品	
品番 :	仕様	品番 :	仕様
MJ-14	φ 5.5x2.1 (DC 12V 0.5A)	MJ-14SH	φ 5.5x2.1 (DC 12V 6A)
MJ-15	φ 5.5x2.5 (DC 12V 1A)	MJ-15SH	φ 5.5x2.5 (DC 12V 6A)

POWER DC JACK(パネル取り付け) MJ-21AMH / MJ-21AMH



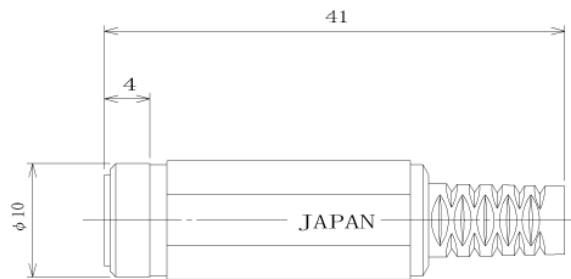
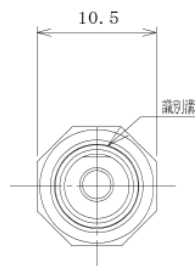
仕様 SPECIFICATION

1. 定格 : DC12V 8A DC24V 4A
RATING
2. 絶縁抵抗: DC500V/100M Ω 以上。
INSULATION RESISTANCE:
DC500V/100M Ω MIN.
3. 耐電圧 : AC500V 1分間。
WITHSTAND VOLTAGE:
AC500V 1MINUTE.

従来品		新製品	
品番	仕様	品番	仕様
MJ-21AM	$\phi 5.5 \times 2.1$ (DC12V 0.5A)	MJ-21AMH	$\phi 5.5 \times 2.1$ (DC12V8A DC24V4A)
MJ-22AM	$\phi 5.5 \times 2.5$ (DC12V 1A)	MJ-22AMH	$\phi 5.5 \times 2.1$ (DC12V8A DC24V4A)

POWER DC JACK(中継用)

MJ-077NH(5) / MJ-078NH(5)



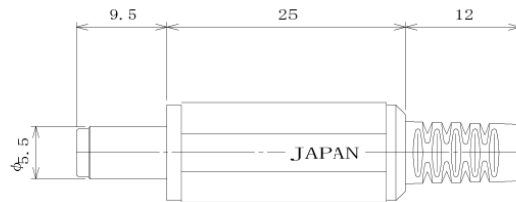
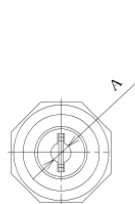
RoHS対応品

仕 様 SPECIFICATION	
1. 定 格: MJ-077NH DC12V 6A DC24V 3A RATING MJ-078NH DC12V 6A DC24V 3A	
2. 絶縁抵抗: DC500V/100MΩ以上。 INSULATION RESISTANCE: 100MΩMIN/500V DC.	
3. 耐電圧 : AC500V 1分間。 BREAKDOWN VOLTAGE: 500V AC FOR 1MINUTE.	

従来品		新製品	
品番:	仕様	品番:	仕様
MJ077N	A部: $\phi 2$ B部: $\phi 5.7$ (DC 12V 0.5A)	MJ077NH	A部: $\phi 2$ B部: $\phi 5.7$ (DC 12V 6A DC24V 3A)
MJ078N	A部: $\phi 2.35$ B部: $\phi 5.7$ (DC 12V 1A)	MJ078NH	A部: $\phi 2.35$ B部: $\phi 5.7$ (DC 12V 6A DC24V 3A)

POWER DC PLUG

MP-121FH(5) / MP-122FH(5)



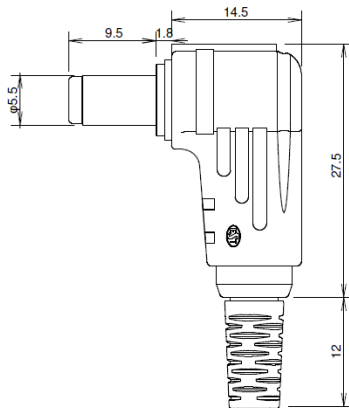
SPECIFICATION

1. RATING: DC12V 6A DC24V 3A
2. DIELECTRIC STRENGTH:
500V AC for 1 minute
3. INSULATION RESISTANCE:
100M Ω min. at 500V DC
4. CONTACT RESISTANCE:
30M Ω MAX.

従来品		新製品	
品番	仕様	品番	仕様
MP-121CF	φ5.5x2.1(DC12V 4A)	MJ-121FH	φ5.5x2.1(DC12V6A DC24V3A)
MP-122CF	φ5.5x2.5 (DC12V 4A)	MP-122FH	φ5.5x2.1(DC12V6A DC24V3A)

POWER DC PLUG

MP-121FLH / MP-122FLH



SPECIFICATION 仕様

- | | |
|------------------------------|----------------------------|
| 1.RATING 定格 | : DC 12V 6A DC24V 3A |
| 2.DIELECTRIC STRENGTH 耐電圧 | : AC500V 1 minute |
| 3.INSULATION RESISTANCE 絶縁抵抗 | : DC500V 100M Ω MAX |
| 4.CONTACT RESISTANCE 接触抵抗 | : 30m Ω min |